

**14<sub>mm</sub>**

Průměrná tloušťka stěn

**1400<sub>L</sub>**

SWL, SF 6:1

**2**

Průměrná tloušťka stěn

**65,8<sub>LWA</sub> (dB)**

Směrnice  
2000/14/ES



## VLASTNOSTI

Zařízení shodná s normami EN 13071-1:2008 a EN 13071-2:2008.

Kontejner s povlakem vyrobeným z LHDPE metodou rotačního tvarování, s průměrnou tloušťkou stěn 14 mm (12 mm pro objem 3 m<sup>3</sup>).

Dostupné objemy: 3 m<sup>3</sup>, 4 m<sup>3</sup> a 5 m<sup>3</sup>.

Kontejnery z pozinkované oceli nebo tradiční systém s vloženými pytlí.

Víka jsou dostupná se systémem otevírání pomocí klapky ve víku, dvojitého bubnu nebo vhozových otvorů pro sběr separovaného odpadu.

48 LW (dB) a 65,8 LWA (dB) v souladu se směrnicí 2000/14/ES.

## CERTIFIKÁTY



MALÝ ZVENČÍ



VELKÝ UVNITŘ

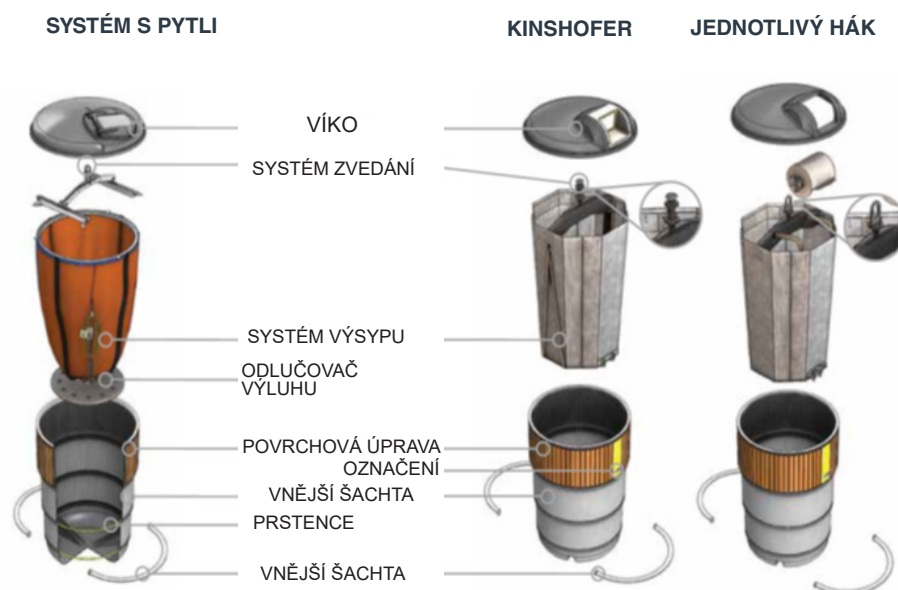


NÍZKÁ TEPLOTA  
UVNITŘ



STLAČOVÁNÍ ODPADU POD  
VLIVEM GRAVITACE

## DÍLY



## DÍLY

## POPIS

<b>VÍKO</b>	Vyrobené z primárního vysokohustotního polyetylénu, s otvory uzpůsobenými pro různé typy odpadu (klapka ve víku, dvojitý buben, vhozové otvory pro sběr separovaného odpadu).
<b>SYSTÉM ZVEDÁNÍ</b>	Pomocí jednotlivého háku (ucha v případě kontejneru s pytlí) a systému Kinshofer. Celá konstrukce je vyrobena z žárově zinkovaného plechu v souladu s normou ISO 1461.
<b>SYSTÉM VÝSYPU</b>	Kontejner s pytlí Klasický pytel: pytel z polypropylenu, vložený do kontejneru na odpad. Na sklo jsou používány zpevněné pytle. Pytel MasterBAGTM : pytel z polypropylenu a PVC umožňuje sběr odpadu s nezávislou retencí výluhu.  Kovový kontejner Jednotlivý hák: kontejner z žárově zinkované oceli, těsná dolní dvířka, otevíraná pomocí zvedáku. Kinshofer: kontejner z žárově zinkované oceli, těsná dvojitá dolní dvířka, systém otevírání pomocí příčného mechanismu Kinshofer FLEX.
<b>ODLUČOVAČ VÝLUHU (VOLITELNĚ)</b>	Prvek oddělující odpad od výluhu, vyrobený z LHDPE.
<b>OZNAČENÍ</b>	Informační štítky z práškově lakovaného hliníku a digitální sítotisk.
<b>ŠACHT</b>	Vyrobené z LHDPE metodou rotačního tvarování, s průměrnou tloušťkou stěn 14 mm (12 mm pro objem 3 m <sup>3</sup> ). Vybavené horním prstencem, který zabraňuje ovalizaci.
<b>ZPEVŇOVACÍ PRSTENCE</b>	2 trubkové prstence z žárově zinkované oceli předcházejí deformaci šachty, vyvolané hydrostatickým vztlakem půdy.
<b>UPEVŇOVACÍ PRSTENCE</b>	V případě výskytu podzemní vody slouží tyto prvky k ukotvení šachty v půdě a předcházejí zvedání kontejneru.
<b>POVRCHOVÁ ÚPRAVA</b>	Tlakově impregnované dřevo, polyetylenový recyklát, lakovaný nebo anodizovaný hliník, grafická tapeta.

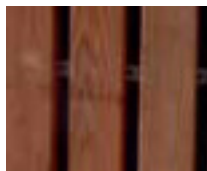
## POVRCHOVÁ ÚPRAVA



ANODIZOVANÝ  
HLINÍK



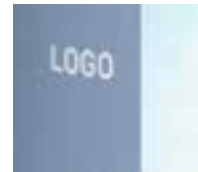
LAKOVANÝ  
HLINÍK



IMPREGNOVANÉ  
DŘEVO

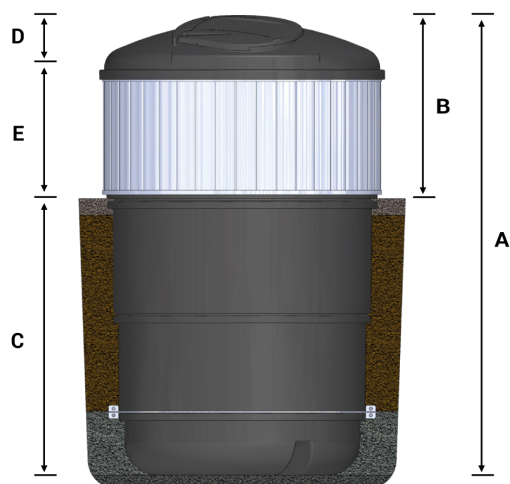


POLYETYLENOVÝ  
RECYKLÁT



GRAFICKÁ  
TAPETA

## ROZMĚRY

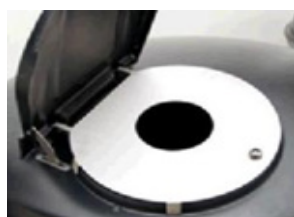


	LASSO 3m3	LASSO 5m3
A	2800 mm	2850 mm
B	1200 mm	1250 mm
C	1600 mm	1600 mm
D	350 mm	400 mm
E	700 mm	700 mm
F	1300 mm	1700 mm
Hmotnost	108 kg.	166 kg.
Průměrná tloušťka stěn šachty	12 mm	14 mm

## VÍKA



STANDARDNÍ



STANDARDNÍ PRO SEPARACI  
I PRO FIRMY



DVOJITÝ BUBEN



PRO SEPARACI

### STAVEBNÍ INFRASTRUKTURA

Polopodzemní kontejnery SCE-P Lasso™ značky Contenur jsou navrženy s myšlenkou na snížení nákladů a zkrácení doby potřebné k realizaci nezbytné stavební infrastruktury. Zařízení jsou dodávána jako připravená k použití. Celkové rozměry konstrukce jsou navrženy tak, aby mohly být optimalizovány zemní práce a byl zajištěn optimální ukazatel naplnění kontejneru.

Během celého procesu instalace výrobku má zákazník k dispozici podporu technického oddělení firmy Contenur, aby bylo zajištěno správné zhotovení stavební infrastruktury. Spolupráce všech stran, které se účastní realizace projektu, je velmi důležitá. Dodáváme komplexní řešení, nikoli pouze vysoce kvalitní a odolná zařízení.



### SERVIS

Polopodzemní kontejnery SCE-P Lasso™ značky Contenur se vyznačují vysokou odolností a nízkými servisními náklady. Jsou navrženy pro instalaci v prostředí s nepříznivými podmínkami a jejich průměrná životnost činí více jak 15 let.

Avšak s ohledem na skutečnost, že se jedná o mechanická zařízení, doporučujeme pro zajištění dlouhé životnosti, hygieny a bezpečnosti jejich pravidelný servis a čištění. Společně s dodaným zařízením zákazník obdrží návod k obsluze, obsahující rozsah a frekvenci doporučované údržby.