

**Držák: 430**

**Koš: 420**

ŠÍŘKA mm.

**Držák: 180**

**Koš: 500**

VÝŠKA mm.

**Držák: 285**

**Koš: 280**

HLOUBKA mm.

**200 x 120**  
mm

ROZMĚRY OTVORU



## TECHNICKÁ DATA

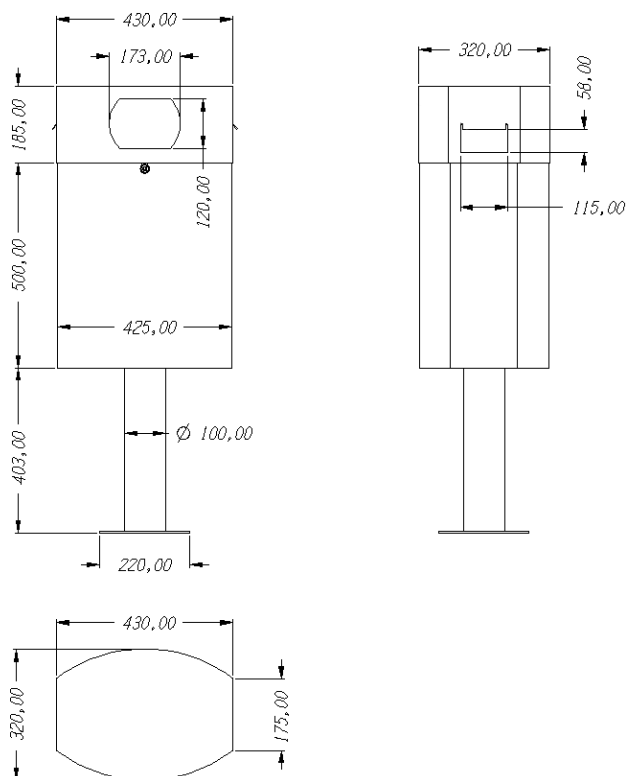
Držák, korpus a rameno vyrobené z oceli, to zajišťuje pevnost a odolnost koše.

Držák je vyroben z ocelového plechu o tloušťce 2 mm. Koš obsahuje dva držáky sáčků a rukavic, s kapacitou 100 kusů každý. Víko je spojeno se zadní částí korpusu pomocí zpevněných pantů, na přední straně pomocí trojúhelníkového standardního zámku.

Uvnitř korpusu se nachází pytel o objemu 55 l, určený ke sběru použitých sáčků na exkrementy a rukavic.

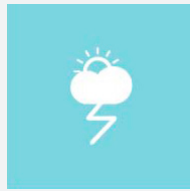
Dolní část koše Sanecan tvoří rameno v podobě válcové trubky o průměru 100 mm, s antikorozní ochranou zhotovenou metodou kataforézy.

Koš může být uzpůsoben individuálním požadavkům zákazníka pomocí nálepky nebo síťotisku (maximální rozměry nálepky nebo potisku: 350 x 350 mm).

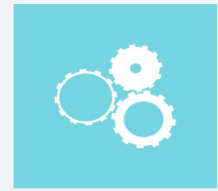




ODOLNOST



ODOLNOST VŮČI  
KLIMATICKÝM PODMÍNKÁM



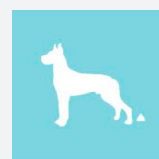
FUNKČNOST



## VYBAVENÍ

Sáčky a rukavice jsou černé barvy, díky tomu přes ně exkrementy nejsou vidět. Jsou vhodné k recyklaci, jsou neprůhledné a nepromokavé, navíc se snadno používají díky ergonomickému tvaru.

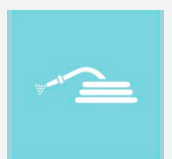
Systém upevnění se skládá z kotvící desky o rozměrech 220 x 220 x 4 mm, obsahující čtyři otvory pro osazení koše pomocí závitových šroubů, usnadňujících montáž, demontáž a servis výrobku.



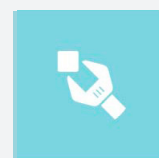
Psí exkrementy



Personalizace



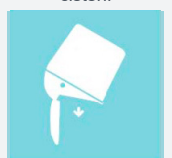
Snadné  
čištění



Snadná údržba



Snadná montáž



Snadný výsyp