

Držák: 478

Koš: 478

HORNÍ PRŮMĚR mm.

Držák: 478

Koš: 280

DOLNÍ PRŮMĚR mm.

Držák: 330

Koš: 660

VÝŠKA mm.

Rameno: 1.120

VÝŠKA mm.

Otvor na odpad:

240 x 130 mm.



TECHNICKÁ DATA

Korpus a víko z vysokohustotního polyetylenu.

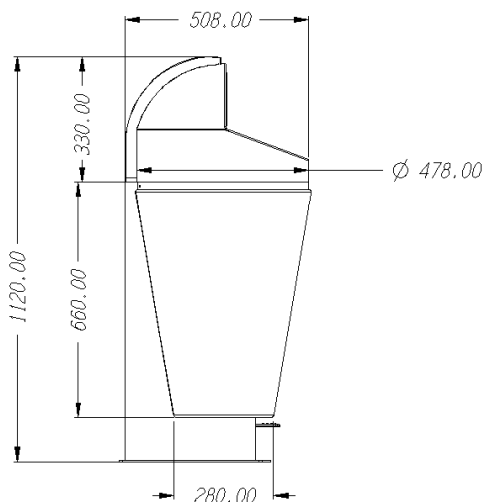
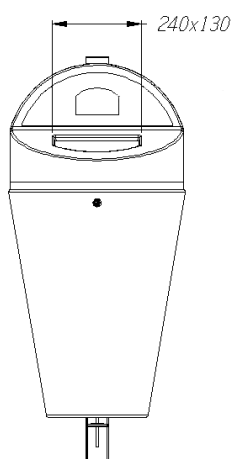
Koš obsahuje nádobu ve tvaru kuželu. Je vyroben z polyetylenu, tloušťka jeho stěn činí 6 mm. Uvnitř koše se nachází menší polyetylenová nádoba, určená ke sběru psích exkrementů.

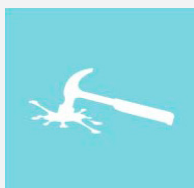
Víko ve tvaru polokoule je vybaveno mechanismem pro vkládání sáčků s exkrementy a výdejním otvorem čistých sáčků, s kapacitou až 600 kusů. Pevná konstrukce koše se skládá ze zakřivené trubky, upevněné v pantu, což umožňuje náklon koše otevíraného pomocí standardního klíče.

Rameno tvoří nosná konstrukce a podstava pro upevnění koše k podkladu. Podstava se skládá z desky o rozměrech 420 x 120 x 14 mm se čtyřmi otvory.

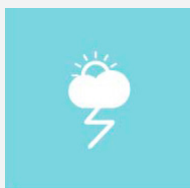
Vnější plášť koše obsahuje svislé drážky a pís-kovanou povrchovou úpravu, která komplikuje nalepování plakátů, letáků a jiných reklamních materiálů.

Koš může být uzpůsoben individuálním požadavkům zákazníka pomocí nálepky umístěné na víku.

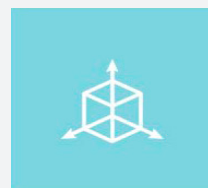




ODOLNOST



ODOLNOST VŮČI
KLIMATICKÝM PODMÍNKÁM

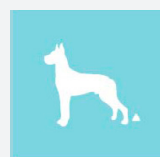


KONSTRUKCE



VYBAVENÍ

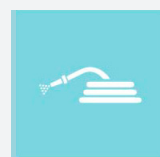
Sáčky a rukavice jsou černé barvy, díky tomu přes ně exkrementy nejsou vidět. Jsou vhodné k recyklaci, jsou neprůhledné a nepromokavé, navíc se snadno používají díky ergonomickému tvaru.



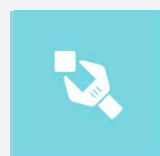
Psí exkrementy



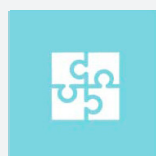
Personalizace



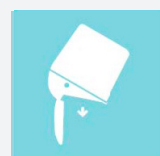
Snadné čištění



Snadná údržba



Snadná montáž



Snadný výsyp